

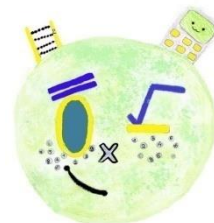


## Centrum Edukacji Nauczycieli w Łomży

18-400 Łomża, Pl. Kościuszki 2, tel. 86 216 42 17, fax 86 216 57 25  
www.cen.lomza.pl e-mail: cen@cen.lomza.pl

### REGULAMIN REJONOWEGO KONKURSU MATEMATYCZNEGO „Math-Liczek”

organizowanego przez Centrum Edukacji Nauczycieli w Łomży



#### 1. Postanowienia ogólne:

Konkurs jest organizowany dla uczniów klas VI szkół podstawowych z Miasta Łomża oraz powiatów łomżyńskiego, kolneńskiego, wysokomazowieckiego i zambrowskiego. Zadania konkursowe są dostosowane do poziomu wiekowego. Konkurs jest bezpłatny.

#### Cele konkursu:

- popularyzacja matematyki,
- rozwijanie umiejętności matematycznych,
- kształtowanie ducha pozytywnej rywalizacji.

#### Koordynatorzy konkursu:

Dorota Koziol – d.kozioł@cen.lomza.pl, tel. 668358389

Jadwiga Pieczywek – j.pieczywek@cen.lomza.pl, tel. 600215757

#### 2. Zasady udziału w konkursie:

Zgłoszenia szkoły do udziału w konkursie należy dokonać do **31 stycznia 2023 r.** Szkolny Koordynator Konkursu wyznaczony przez Dyrektora Szkoły zgłasza szkołę wypełniając formularz online: <https://forms.gle/oF17BCwB4AK6c1WB6>

Zgłoszenie zawiera: nazwę i adres Szkoły z telefonem i adresem e-mail, imię i nazwisko Szkolnego Koordynatora Konkursu, jego adres e-mail i numer telefonu.

**Informacje o konkursie** dotyczące organizacji, przebiegu i wyników konkursu będą przekazywane bezpośrednio na adres mailowy Szkolnego Koordynatora Konkursu.

#### Etapy konkursu:

- **szkolny** – 22.02.2023 r. (45 minut) – w macierzystej szkole, początek konkursu godz. 8:00
- **rejonowy** – 19.04.2023 r. (60 minut) -- w CEN w Łomży godz. 13:00

Oba etapy będą przeprowadzone w formie pisemnej. Zestawy zadań konkursowych będą zawierały zadania zamknięte oraz zadania otwarte.

## **Etap szkolny:**

Szkolny Koordynator Konkursu:

1. Zbiera karty uczestnika konkursu (**Załącznik nr 1 -Karta uczestnika**)
2. Uzyskuje pisemną zgodę rodziców uczniów biorących udział w konkursie:
  - w zakresie przetwarzania wizerunku,
  - na przetwarzanie danych osobowych.

(**Załącznik nr 2 - Klauzula informacyjna w zakresie przetwarzania wizerunku**)

(**Załącznik nr 3 - Klauzula informacyjna**)

3. Przed konkursem zapoznaje uczestników z:
  - klauzulą informacyjną o przetwarzaniu danych osobowych (**Załącznik nr 3**),
  - klauzulą informacyjną w zakresie przetwarzania wizerunku (**Załącznik nr 2**),
  - zakresem wiedzy i umiejętności (**Załącznik nr 4**).
4. Organizuje szkolne eliminacje konkursu oraz ocenianie prac.
5. Do **1.03.2022r.** przesyła do Komitetu Organizacyjnego na adres:

**Jadwiga Pieczywek**  
**Centrum Edukacji Nauczycieli w Łomży**  
**Plac Kościuszki 2, 18-400 Łomża**

- prace uczniów, którzy uzyskali co najmniej 80% możliwych do zdobycia punktów,
  - protokół z przebiegu etapu szkolnego (**Załącznik nr 5**),
  - klauzulę informacyjną w zakresie przetwarzania wizerunku (**Załącznik nr 2**),
  - klauzulę informacyjną (**Załącznik nr 3**).
6. Przechowuje pozostałe prace uczniów i dokumenty uczestników do zakończenia I edycji konkursu.

## **Etap rejonowy:**

1. Komitet Organizacyjny ma prawo weryfikacji wyników etapu szkolnego i dokonuje kwalifikacji uczniów do etapu rejonowego w podanym terminie.
2. Komitet Organizacyjny konkursu przygotowuje zadania i kryteria oceniania, ocenia prace uczniów i ogłasza listę laureatów.
3. Decyzja Komitetu Organizacyjnego jest ostateczna i nie podlega dalszej weryfikacji. W etapie rejonowym bierze udział 50 osób z najwyższymi wynikami, o liczbie zakwalifikowanych decyduje ostatecznie Komitet Organizacyjny Konkursu.
4. Laureaci, którzy uzyskają najwyższą liczbę punktów (miejsca I-X) otrzymają tytuł laureata i nagrody rzeczowe. Pozostali uczestnicy etapu rejonowego otrzymają tytuł finalisty i pamiątkowe dyplomy. Nauczyciele przygotowujący uczniów do konkursu otrzymają pamiątkowe podziękowania.

## **Harmonogram Konkursu**

<b>Lp.</b>	<b>Zadanie</b>	<b>Termin</b>
<b>1.</b>	Zgłoszenia do konkursu on-line: <a href="https://forms.gle/oF17BCwB4AK6c1WB6">https://forms.gle/oF17BCwB4AK6c1WB6</a>	31.01.2023 r.
<b>2.</b>	Komitet Organizacyjny przesyła na podany adres mailowy Szkolnego Koordynatora Konkursu lub Szkoły informację o sposobie pobrania zadań konkursowych.	15.02.2023 r.

<b>3.</b>	<b>Etap szkolny – 45 minut</b>	22.02.2023 r.
<b>4.</b>	Ocenianie prac etapu szkolnego przez Szkolną Komisję, wg pobranych kryteriów, przekazanie uczniom informacji o liczbie uzyskanych punktów	22.02.2023 r.
<b>5.</b>	Wypełnienie protokołu etapu szkolnego ( <b>Załącznik nr 5</b> ) oraz przesłanie na adres CEN w Łomży: <ul style="list-style-type: none"> <li>• prac uczniów, którzy uzyskali co najmniej 80% możliwych do zdobycia punktów,</li> <li>• protokołu z przebiegu etapu szkolnego (<b>Załącznik nr 5</b>),</li> <li>• klauzuli informacyjnej w zakresie przetwarzania wizerunku ( (<b>Załącznik nr 2</b>),</li> <li>• klauzuli informacyjnej (<b>Załącznik nr 3</b>).</li> </ul>	01.03.2023 r.
<b>6.</b>	Weryfikacja nadesłanych prac uczniów przez Komitet Organizacyjny, ogłoszenie na stronie internetowej listy uczestników etapu rejonowego.	15.03.2023 r.
<b>7.</b>	<b>Etap rejonowy – 60 minut</b>	19.04.2023 r.
<b>8.</b>	Przekazanie informacji o liczbie uzyskanych punktów.	21.04.2023 r.
<b>9.</b>	Ogłoszenie wyników Konkursu na stronie internetowej CEN w Łomży	kwiecień 2023 r.
<b>10.</b>	Uroczyste zakończenie Konkursu i rozdanie nagród - informacja będzie podana na stronie internetowej CEN w Łomży.	31 maj 2023 r. godz.13.00
<b>11.</b>	Zabezpieczenie i przechowanie prac uczniów etapu szkolnego, które nie zostały przesłane do organizatorów oraz dokumentów przez Szkolnego Koordynatora Konkursu.	do czasu zakończenia I edycji konkursu
<b>12.</b>	Zabezpieczenie i przechowanie prac uczniów etapu rejonowego przez Komitet Organizacyjny Konkursu.	do czasu zakończenia I edycji konkursu

### **Załączniki:**

Załącznik nr 1 - Karta uczestnika

Załącznik nr 2 - Klauzula informacyjną w zakresie przetwarzania wizerunku

Załącznik nr 3 - Klauzula informacyjna

Załącznik nr 4 - Zakres wiedzy i umiejętności

Załącznik nr 5 - Protokół